

# Styleguide

1	Vorwort .....	1
2	GUI- Design .....	2
2.1	Fonts/ Text.....	2
2.2	Farben.....	3
2.3	Sizes .....	5
2.4	Icons /Grafiken.....	6
2.5	Screen Layout.....	8
3	Feel.....	9
3.1	Conceptual Design .....	9
3.2	Behavior of Controls .....	10
3.3	Interaction Technik .....	11
4	Corporate Identity .....	11

# 1 Vorwort

Dieser Styleguide dient zur Gestaltung von Flash- Animationen im Rahmen des Projektes Digitale Medien von Ingmedia. Er dient ebenso als Richtlinie für die Erstellung einer Online-Hilfe.

Die im Styleguide festgelegten Richtlinien sollen helfen, die Veröffentlichung eines Projektes oder die Änderung des Projektes zu beschleunigen und zu vereinfachen.

Ein weiteres Ziel liegt in der Wahrung eines einheitlichen Erscheinungsbildes des Projektes und darin, zukünftige Anpassungen und Entwicklungen schneller und effektiver umsetzen zu können.

Im wesentlichen wird dies durch die einheitliche Verwendung von Farben, Grafiken und Fonts (einheitliches Look & Feel) ermöglicht.

## 2 GUI- Design

Die Gesamtfläche der Anwendung ist für eine Bildschirmauflösung von 540x405 angelegt. Sie wird von dem aktuell geöffneten Browserfenster aufgerufen und in einem neuen sich öffnenden Fenster angezeigt.

### 2.1 Fonts/ Text

Die Formatierungen der Texte werden hier beschrieben.

- Überschriften in der Kopfleiste  
Animation, Information, Anweisung  
Schriftart: Arial  
Grösse: 10 pt  
Farbe: Schwarz  
Auszeichnung: Fett

- Fliertexte  
Schriftart: Arial  
Grösse: 10 pt  
Farbe: Schwarz  
Auszeichnung: Normal

- Anweisungstexte  
Schriftart: Arial  
Grösse: 10 pt  
Farbe: Schwarz  
Auszeichnung: Fett

- Tooltip Fliertext  
Schriftart: Arial  
Grösse: 9 pt  
Farbe: Schwarz  
Auszeichnung: Normal

- Parameter Zahlen  
Schriftart: Arial  
Grösse: 10 pt  
Farbe: Schwarz  
Auszeichnung: Fett

- Parameter Text  
Schriftart: Arial  
Grösse: 9 pt  
Farbe: Grau  
Auszeichnung: Fett

## 2.2 Farben

Die Gestaltung der Anwendung beschränkt sich auf wenige Farben und dient so der Konzentration auf die sachlichen Inhalte und der Übersichtlichkeit. Die Farben sind an das CI (Corporate Identity) von Ingmedia angepasst.

<b>Gelb</b> R: 250 G: 200 B: 0	<b>HellGelb</b> R: 255 G: 254 B: 205	<b>LeichtGelb</b> R: 254 G: 255 B: 237
<b>Leicht</b> R: 255 G: 255 B: 245	<b>Grau</b> R: 128 G: 128 B: 128	<b>Schwarz</b> R: 0 G: 0 B: 0
<b>Blau</b> R: 51 G: 102 B: 153	<b>HellBlau</b> R: 214 G: 224 B: 235	<b>Weiss</b> R: 255 G: 255 B: 255

- Farbe des Hintergrundes der Animation  
Weiss

- Farbe der Kopfzeile
  - *Hauptleiste*  
Gelb
  - *Ansicht*  
Gelb  
Mit Strich in Weiss links
  - *Information*  
Gelb  
Mit Strich in Weiss links
  - *Anweisung*  
Gelb  
Mit Strich in Weiss links

Der Streifen ist immer Weiss

- Farbe der Tabs
  - *Aktiv*  
Übergang von Gelb auf Weiss
  - *Passiv*  
Weiss

- Farbe des Hintergrundes

- *Rechts*  
HellGelb
- *Information*  
Leicht
- *Anweisung*  
HellBlau
- *Tooltips*  
HellGelb

- Farbe der Steuerungsleiste

Gelb

- Farbe der Fussleiste

HellGelb

- Farbe der Rahmen

Grau

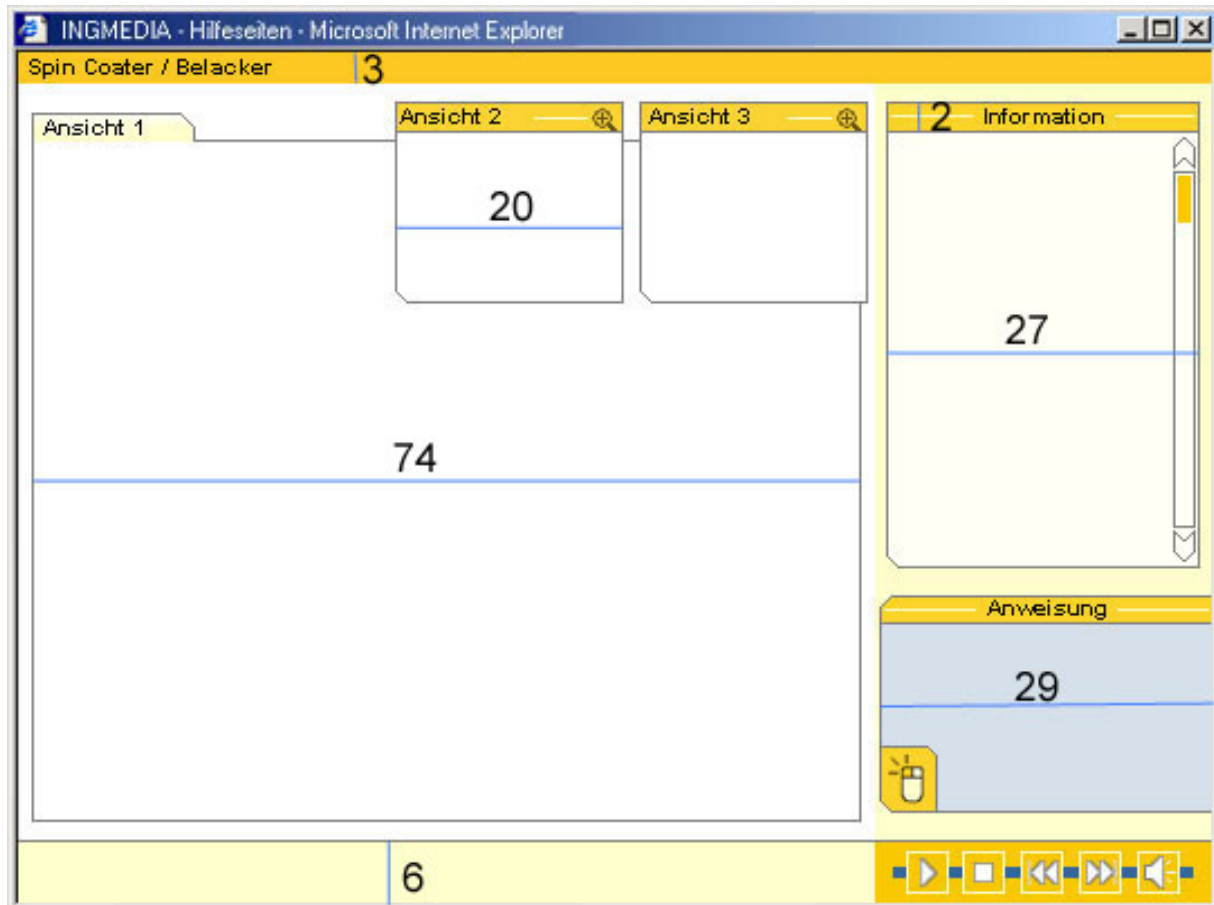
- Tooltip  
Schwarz

## 2.3 Sizes

Die Kopfzeile belegt vertikal vom oberen Rand 3 px (pixel).

Darunter befindet sich die Inhaltsfläche, in welcher die eigentliche Animation abläuft.

Die Inhaltsfläche wird durch eine Fusszeile abgeschlossen, in der sich auch die Navigationsleiste befindet. Die Fussleiste hat die eine Höhe von 6 px.



## 2.4 Icons /Grafiken

- Icon Size

Maximum Icon Höhe ist definiert als 7 px .

Minimum Icon Höhe ist definiert als 2,5 px.

Die Icon Breite ist variabel, allerdings sollte sie nicht zu grosse Unterschiede aufweisen.

Maximum Höhe für Icons benutzt in der Steuerleiste ist 5 px.

Minimum Breite für Icons benutzt in der Steuerleiste ist 4 px.



- Icon Set

Icon Set zur Steuerung der Animation:

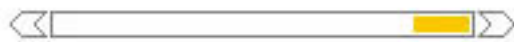


Bedienung:

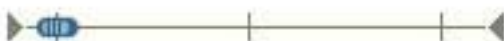


- Grafik Set

Scrollbalken für Textfelder:



Scrollbalken für Parameter innerhalb den Optionen:

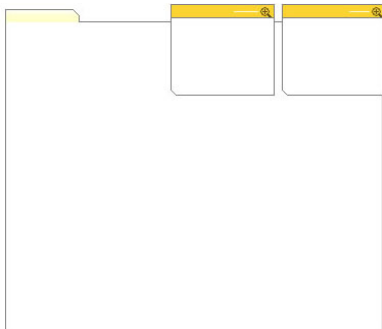


- Container
  - Hauptfenster



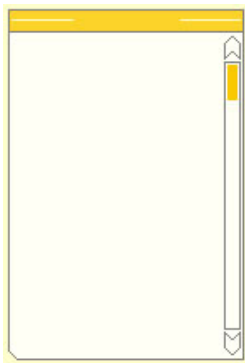
Ausrichtung der Überschrift linksbündig

- Animation



Ausrichtung der Überschrift linksbündig  
Ausrichtung der Animation mittig

- Text



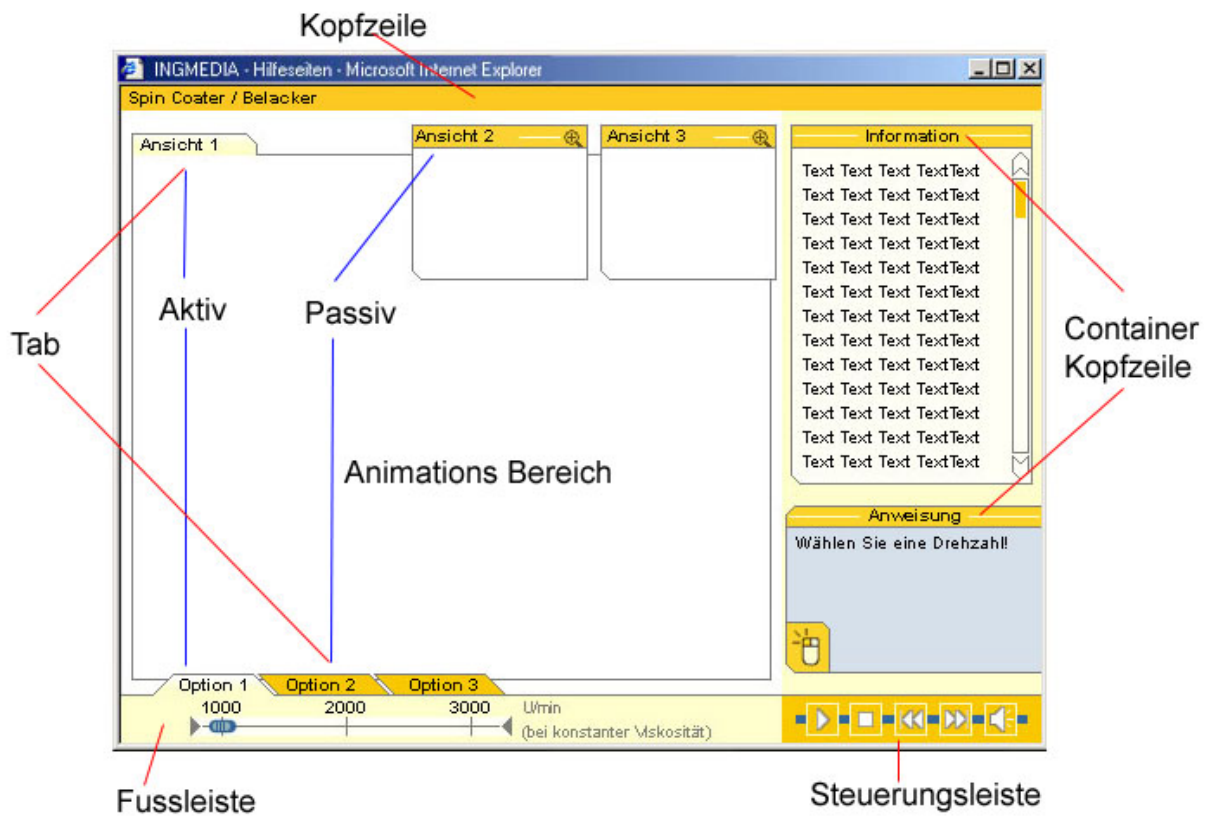
Ausrichtung der Überschrift mittig  
Ausrichtung des Textes linksbündig

- Anweisung



Ausrichtung der Überschrift mittig  
Ausrichtung des Textes linksbündig

## 2.5 Screen Layout



## 3 Feel

### 3.1 Conceptual Design

- Verhalten der einzelnen Elemente.

Logische, optische und funktionale Aspekte werden hier erläutert.

Beim ersten Laden der Animation aus der Onlinehilfe heraus, wird automatisch die Ansicht1 geladen. Falls keine weiteren Ansichten existieren, sind die zusätzlichen Ansichts- Container nicht sichtbar.

Der Anweisung- Container fährt, falls benötigt von rechts nach links ins Bild.

Die Options- Tabs sind auch nur sichtbar, falls sie in der entsprechenden Animation benötigt werden.

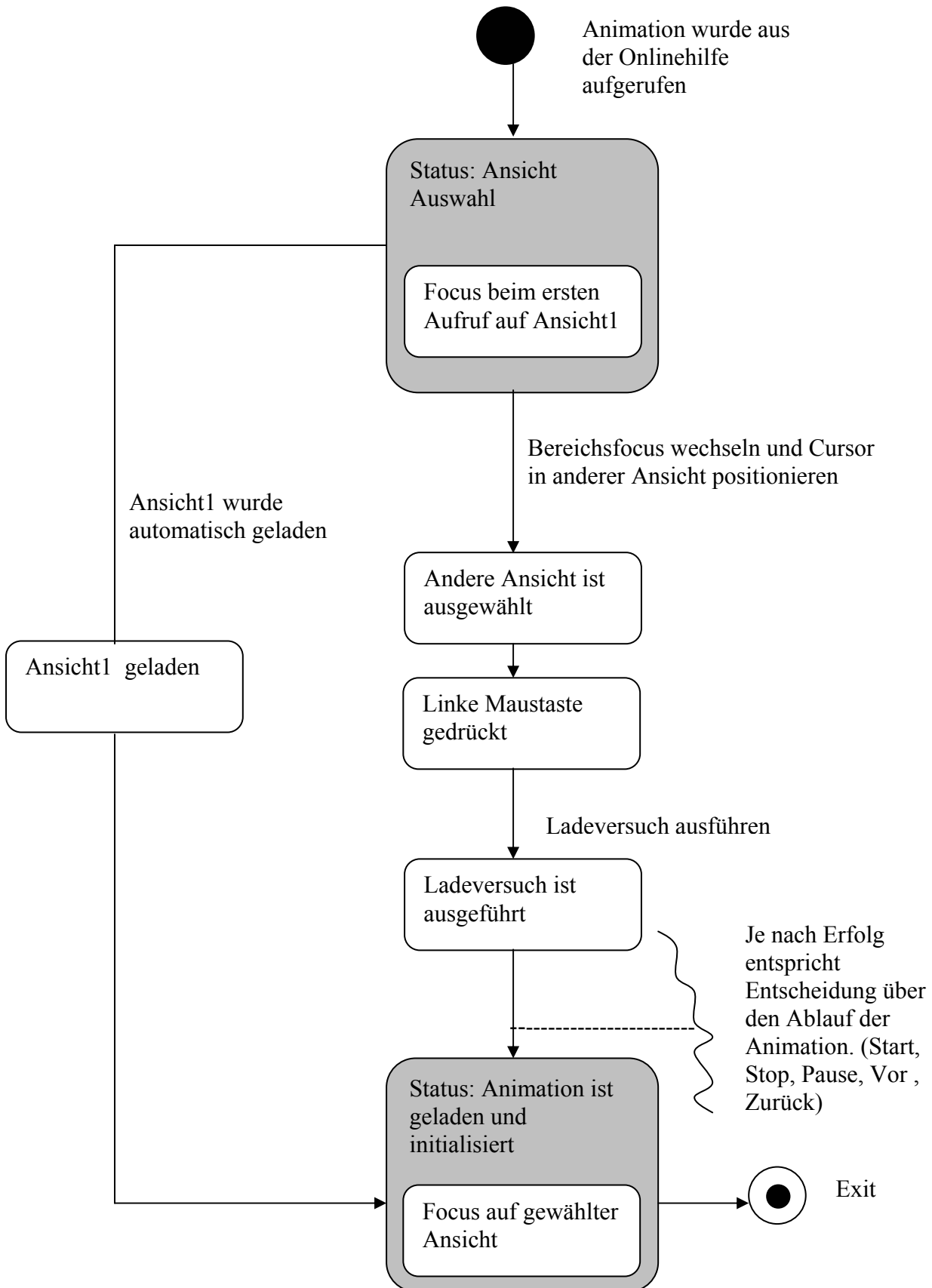
- Layout

Konsistenz und Einheitlichkeit des User- Interface. Konsistenz bei der Gestaltung einer Anwendung ermöglicht dem User einfache Bedienung, sowie eine gute Orientierung und wird erreicht durch:

- einheitliches Design
- einheitlich gestaltete Navigationshilfen
- Navigationshilfen, die sich immer an der gleichen Position befinden.

### 3.2 Behavior of Controls

#### Interaction Design



### 3.3 Interaction Technik

- Mouse

Die einzelnen Medien der Anwendung werden mit Hilfe eines Tooltip bei einem MouseOver- Effect benannt. Durch einen MouseClick kann man eine ausführliche Beschreibung des Gerätes oder Vorgang erhalten.

## 4 Corporate Identity



Das Corporate- Design spiegelt in all seinen Facetten die Positionierung, die Strategie und die Werte eines Unternehmens wieder. So kommen neben der Form und der Typografie in erster Linie auch der Farbwelt eine ausdrucksstarke Bedeutung zu.

Die Farbe **Blau** und **Gelb** prägend das image der Ingmedia. Das Logo existiert bereits und musste nicht neu designt werden.

Das ganze Projekt ist auf die Anpassung auf das Corporate Identity der Ingmedia ausgelegt und den damit verbunden Erfahrung an Qualität.